

APPARTAMENTO PRIVATO AD USO I.P.A.

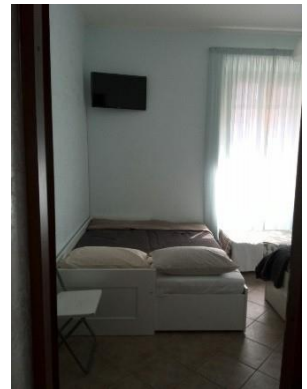
“Le Scalette di Luigi”

Via Leone Magno 5 – ROMA Zona Boccea

Il socio Antonio di Brisco mette a disposizione dei soci IPA, amici e simpatizzanti la propria abitazione privata sita a Roma, ubicata in zona Boccea in via Leone Magno 5.

L'abitazione si trova in una zona tranquilla, in strada senza uscita, con pochissimo traffico veicolare, ben servita e ben collegata con la metro linea A, a cavallo tra le fermate Battistini e Cornelia.

Nelle vicinanze della stazione metro Cornelia vi è anche il capolinea di molti mezzi pubblici urbani ed extra urbani. Adiacente si trova la commercialissima via Boccea, dove sono dislocati una infinità di negozi, bar, banche, ufficio postale, supermercati e un mercato rionale. Inoltre l'appartamento è situato nelle vicinanze del Vaticano, di numerosi ospedali (Gemelli, Cristo Re, S. Filippo Neri, S. Spirito, Aurelia Hospital, S. Carlo di Nancy, I.D.I. facilmente raggiungibile a piedi), cliniche private e farmacie.



L'appartamento, sito al piano rialzato di una palazzina d'epoca, finemente e recentemente ristrutturata, dispone di:

- Un ingresso condominiale composto da un cancello esterno e un portone condominiale. L'appartamento è dotato di portoncino blindato;
- cucina dotata di tutti gli accessori + forno a micro-onde;
- due ampie camere da letto matrimoniali con un letto ad una piazza e eventuale aggiunta di un quarto letto, già predisposto;

- Il bagno, con doccia, è dotato di phon e di lavatrice con capacità fino ad un massimo di kg 7;
- le stanze sono dotate di aria condizionata calda e fredda e televisori;
- tutta l'abitazione è riscaldata con impianto termoautonomo;
- posto auto privato;
- Wifi gratuito.

Disponibile tutto l'anno.

COSTI:

- Prezzo fisso di € 30,00 a persona al giorno, per un massimo di 3/4 persone a camera;
- **Per i soci I.P.A. prezzo fisso di € 40,00 a persona al giorno per un massimo di 3/4 persone a camera:**
- Per il parcheggio auto e/o moto il costo è di € 15,00 al giorno;
- **Per i soci I.P.A. il parcheggio auto e moto è di € 5,00 al giorno:**
- Per l'uso della lavatrice il costo è di € 5,00 a lavaggio;
- **Per i soci I.P.A. l'uso della lavatrice è gratuito:**
- Per l'uso del condizionatore il costo è di € 5,00 al giorno;
- **Per i soci I.P.A. l'uso del condizionatore è gratuito:**
- Il prezzo include il cambio della biancheria da letto e da bagno.

N.B. Il cambio della biancheria non viene effettuata ogni giorno, in quanto siamo una piccola struttura e rispettiamo la NATURA.

Per ulteriori informazioni e per le prenotazioni, contattare:

Antonio di Brisco

Cell. 328 8373584

E-mail tonydibrisco@tiscali.it

Web: <https://sites.google.com/site/lescalettediluigi/home/immagini>